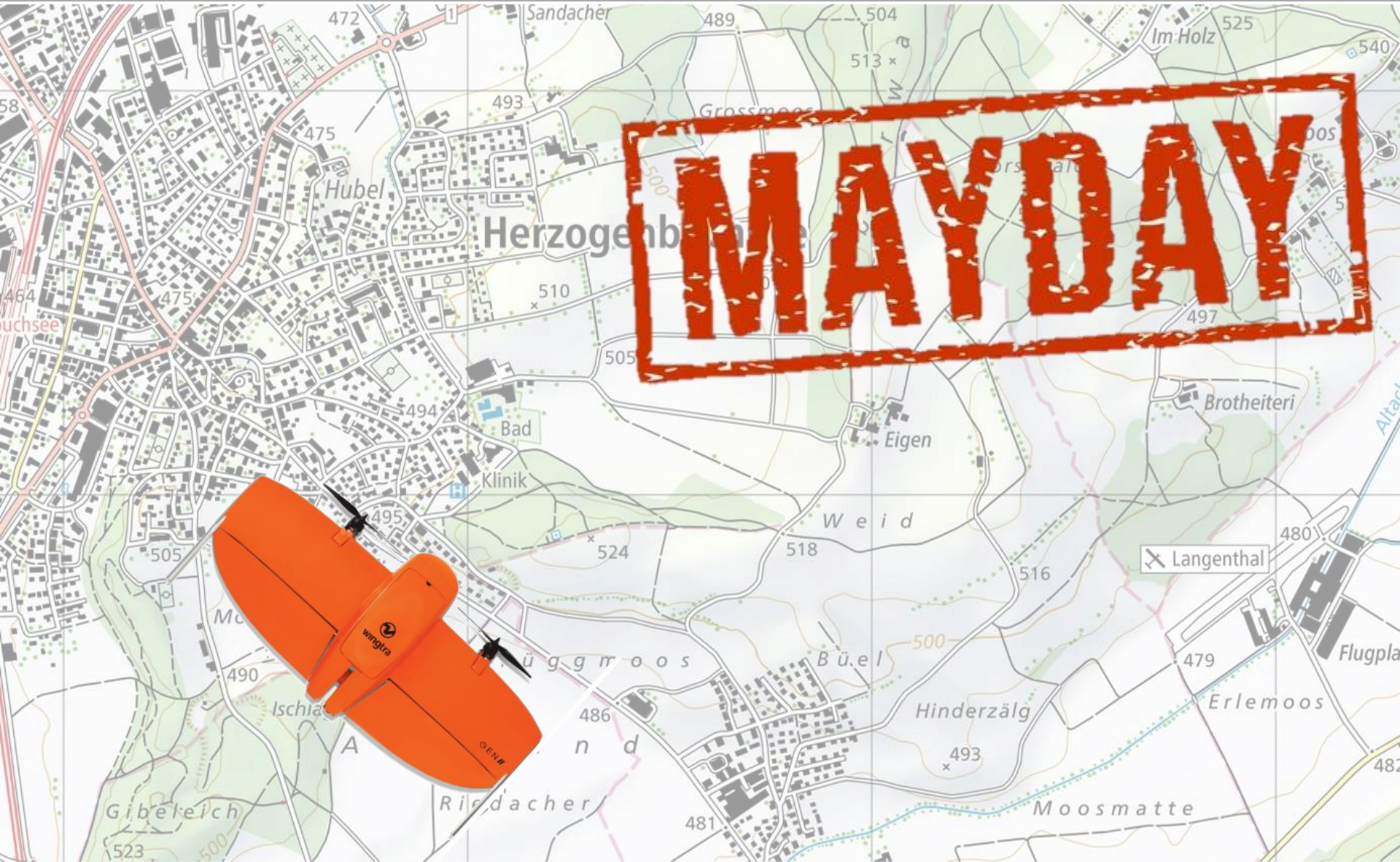


An aerial photograph of a residential complex. The image shows several large, multi-story buildings with brown and grey roofs. A paved road with a yellow-striped crosswalk runs through the center. There are several cars parked in a lot and on the street. The surrounding area includes green lawns and trees. The text 'Drohneinsatz bei W-H AG' is overlaid in the center of the image.

Drohneinsatz bei W-H AG

SGPF - HV - 6. Juni 2023



Der Drohnenpilot

Thomas Kaufmann

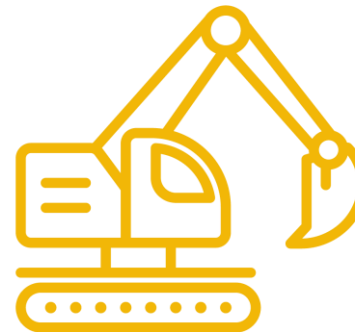
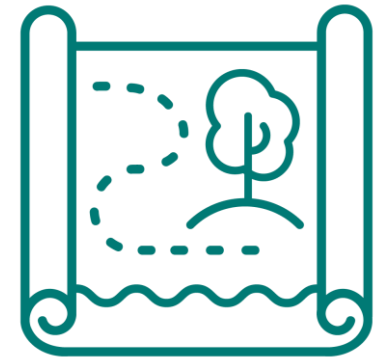
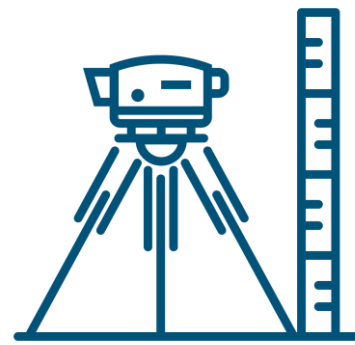
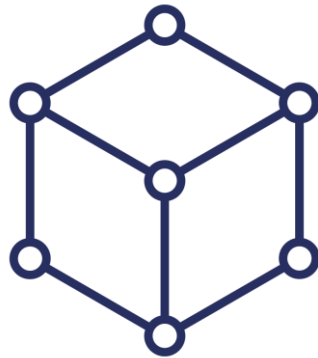
- + Geomatikingenieur
- + CAS GeoBIM / Masterstudium
- + Fachbereichsleiter Ingenieur- & 3D-Vermessung, erweiterte Geschäftsleitung



Inhalt

- + Kurzportrait der W+H AG
- + Drohnen-Equipment
 - + Projekte bei W+H
 - + Befliegung Gigerwaldsee
 - + Grundlagenerhebung LU Brüttelen-Treiten
 - + Volumenberechnung nach Wasserleitungsbruch
 - + Arealentwicklung Attisholz
 - + Bestandes- und Rissaufnahmen
 - + Befliegung Gemeindegebiet Herzogenbuchsee

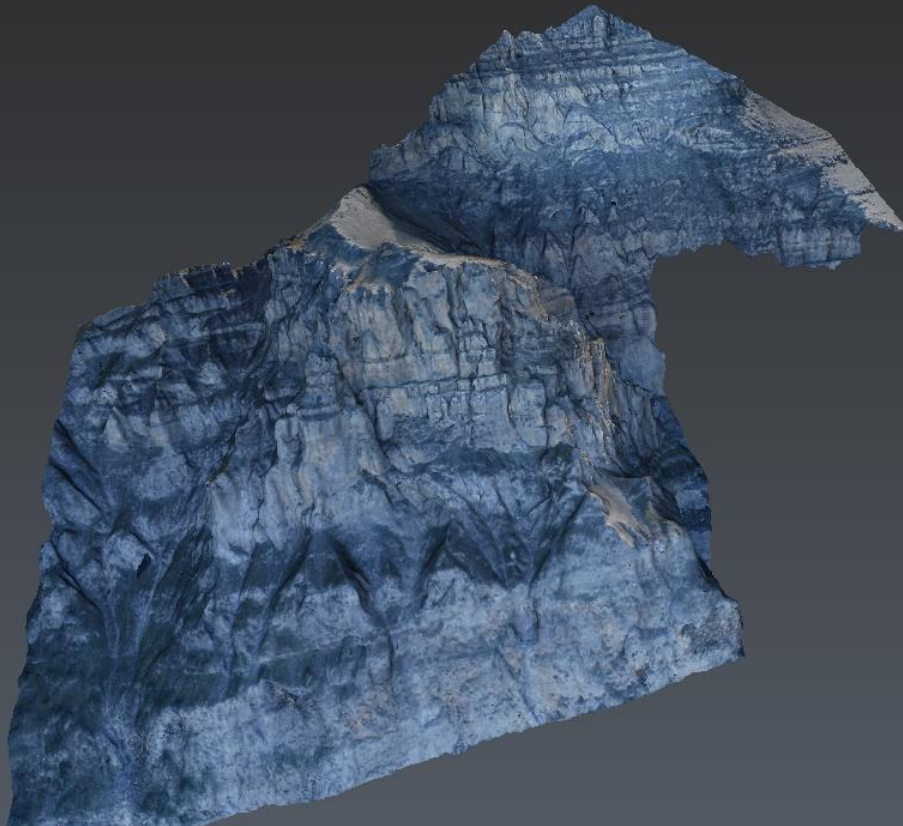
Kurzportrait W+H AG



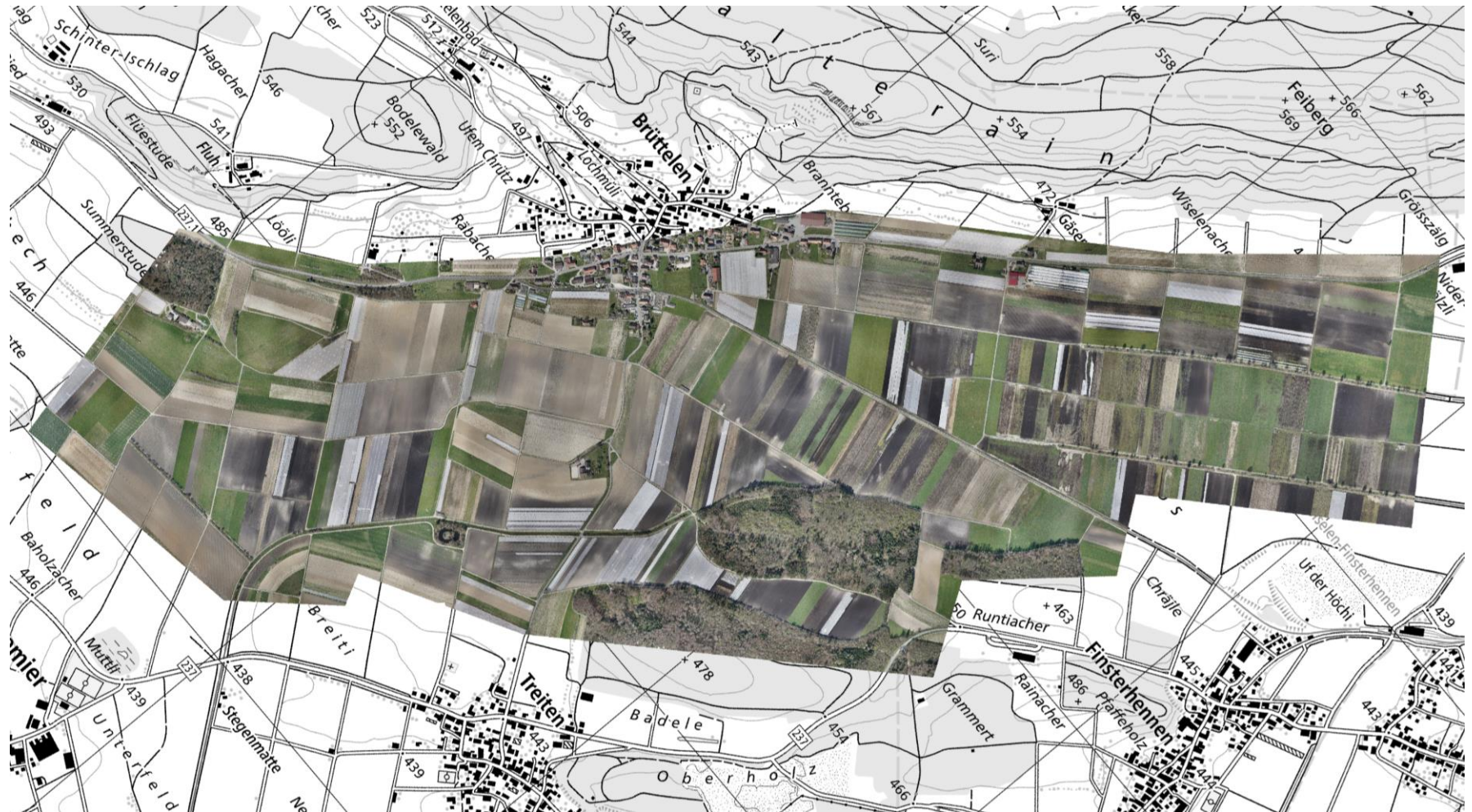
Drohnen bei der W+H AG



Drohnenaufnahmen beim Gigerwaldsee



Grundlagenerhebung LU Brüttelen - Treiten



Volumenberechnung nach Wasserleitungsbruch



Arealentwicklung Attisholz

Orthophoto vom April 2014



Bestandes- und Rissaufnahmen



Drohnenaufnahmen Gemeindegebiet Herzogenbuchsee



Fazit

- + Drohnen regelmässig im Einsatz
- + Verschiedenste Anwendungen
 - + Grundlagen Erhebung
 - + Volumenberechnungen / Höhenkontrollen
 - + Dokumentationen
- + wirtschaftlich, wiederholbar, hohe Auflösung

Fragen

Besten Dank für Ihr Interesse!

